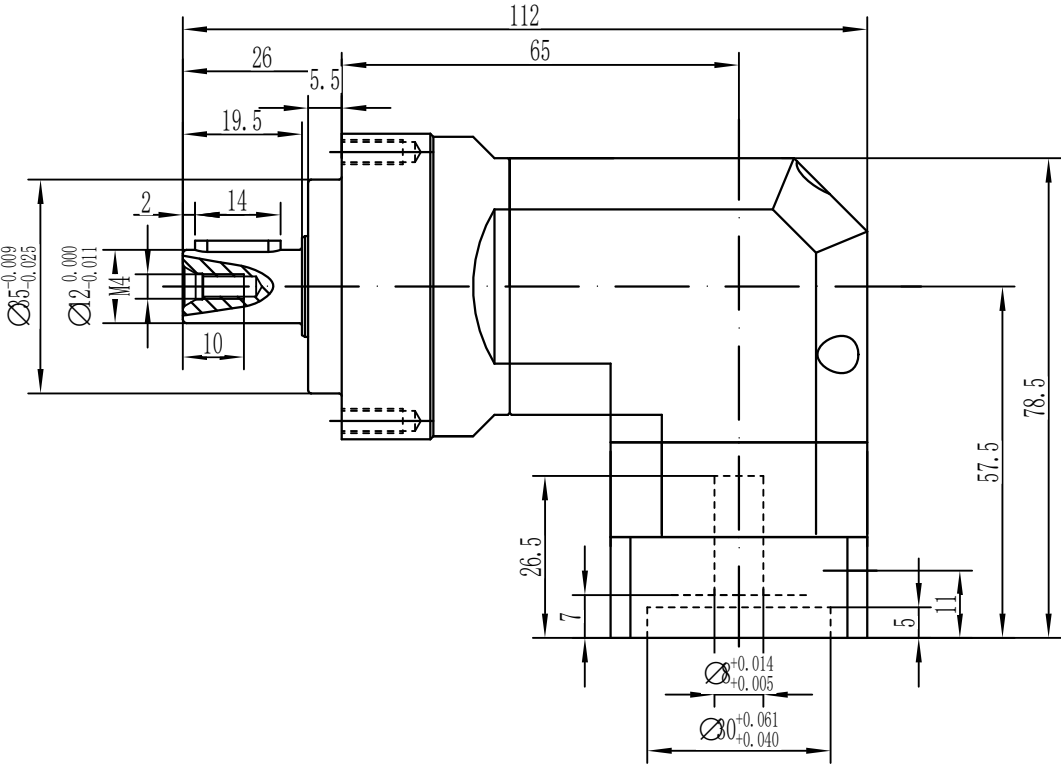
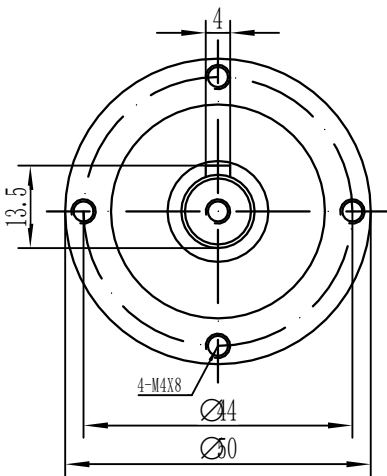
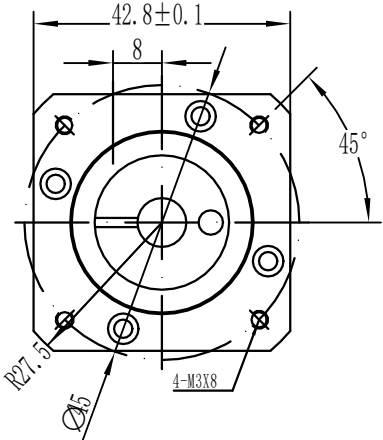


输出端(output)



输入端(input)



客户签字 Customer's Signature	速 比 Ratio	3-10	运转效率 Transmission Efficiency	97%	角法 Angle method	第三视角 Third perspective	公司名称 Company name	 锋桦传动科技(江苏)有限公司 锋桦传动设备(上海)有限公司 台湾锋桦科技有限公司
	额定扭矩 Rated Torque	14-22N·m	精度寿命 Service Life	20000Hrs	单位 Unit	mm		
	最大扭矩 Max.Torque	42-66N·m	噪音 Noise	58dB	比例 Proportion	1:1	图名 Drawing name	行星减速机Planetary gearbox: EVL050-L1-S2-P1
	额定输入转速 Rated Input speed	5000rpm	环境温度 Enviromental Temperature	-15° -- +90°	版本 Version	最新版本 Latest version	服务热线 Service hotline	400-8040-668 / QQ:4008040668
	最大输入转速 Max.inputspeed	10000rpm	惯量 Inertia	0.13-0.16kg.cm ²	日期 Date	2023/09/09	網址/邮箱Website/email	www.fht.tw / www.3fgearmotor.com fht@fht.tw / sales@3fgearmotor.com
	回程间隙 Backlash	≤4arcmin	重量 Weight	1.2Kg	设计 Design	刘建勇 设计 X64	電話/传真Tel./Fax	021-39948832 /021-39948836